

# ASB SCHÜLERREISEN



Fahrten für alle Altersklassen  
von der Grundschule bis  
zur Oberstufe

Sicher ans Ziel  
**BUSTRANSFER**

Spaß und Lernen  
**PROJEKTFAHRTEN**

Mehrtagesfahrten  
**SCHÜLERFREIZEIT**





# WOHIN SOLL DIE REISE GEHEN?

- 2 - **Berlin** - Ein Besuch im Reichstag
- 3 - **Berlin** - Deutsches Technikmuseum
- 4 - **Berlin** - Olympiastadion (Angebot A)
- 5 - **Berlin** - Olympiastadion (Angebot b)
- 6 - **Berlin** - Naturkundemuseum
- 7 - **Potsdam** - Filmpark Babelsberg
- 8 - **Potsdam** - Unsere Landeshauptstadt
- 9 - **Potsdam** - Brandenburgs Landtag
- 10 - **Leipzig/Halle** - Flughafen
- 11 - **Leipzig** - Schauspiel
- 12 - **Leipzig** - Jump House
- 13 - **Leipzig** - Zoo
- 14 - **Leipzig** - Belantis
- 15 - **Hornow/Cottbus** - Schokoladenmuseum und Planetarium
- 16 - **Senftenberg** - Festungsspiele Schloss Senftenberg
- 17 - **Münchehofe** - Gläserne Molkerei
- 18 - **Lübbenau** - Paddeln im Spreewald
- 19 - **Lübbenau** - Museumsdorf Lehde
- 20 - **Moritzburg** - Hochseilgarten
- 21 - **Dresden** - Erlebnisland der Mathematik
- 22 - **Dresden** - Semperoper
- 23 - **Dresden** - Hygienemuseum
- 24 - **Dresden** - Zoo
- 25 - **Dresden** - Superfly Trampolinpark
- 26 - **Kleinwelka** - Saurierpark
- 27 - **Döbeln** - Karls Erlebnisdorf
- 28 - **Neudorf** - Teichland
- 29 - **Einsiedel** - Kulturinsel
- 30 - **Gedenkstätte Sachsenhausen**
- 31 - **Gedenkstätte Auschwitz**
- 32 - **Groß Körös** - Schülerfreizeit
- 33 - **Weissenhäuser Strand** - Schülerfreizeit
- 36 - **Das ASB-Spielmobil** - Kinderfeste, Erlebnispädagogik & Teambildende Maßnahmen



**Selbstverständlich organisieren wir Ihnen weitere Fahrten nach Ihren speziellen Wünschen.**

**Sprechen Sie uns an!**

# BERLIN

## EIN BESUCH IM REICHSTAG

### DAS REICHSTAGSGEBÄUDE ALS SYMBOL DER DEUTSCHEN GESCHICHTE

Fragt einen Politiker, was ihr schon immer einmal wissen wolltet.

Fragen rund um das Gebäude, aber auch zur Geschichte Berlins werden euch beantwortet.

### LEISTUNGEN

Fahrt im Reisebus

Führung im Reichstag und Dialog mit einem Abgeordneten  
(rechtzeitige Anmeldung erforderlich)

Rundblick auf Berlin von der Kuppel des Reichstags

### PREIS

ab 30€ p.P.

### ZUSÄTZLICH BUCHBAR

Fahrt zum Potsdamer Platz

Kinobesuch im IMAX am Potsdamer Platz

### ÄNDERUNGEN VORBEHALTEN







# BERLIN DEUTSCHES TECHNIKMUSEUM

## TECHNIK, DIE BEGEISTERT

Das Deutsche Technikmuseum wurde 1983 unter dem Namen Museum für Verkehr und Technik eröffnet und ist bis heute ein beliebtes Ausflugsziel. Heißluftballons, Dampflok, Computer, Hochseeschiffe, Druckpressen und mehr: Hier taucht ihr ganz in die Kulturgeschichte der Technik ein. 14 Abteilungen laden dazu ein, einen genauen Blick auf die technischen Entwicklungen in Deutschland und der Welt zu werfen.

Das Deutsche Technikmuseum in Berlin befasst sich auf über 25.000 m<sup>2</sup> mit der Wandlung der Technik und deren Bedeutung für die kulturelle Entwicklung. In einem der größten Science Center Europas erklären ca. 250 Experimente physikalische Phänomene unseres Lebens und unserer Umwelt.

## LEISTUNGEN

Fahrt im Reisebus  
Eintritt im Deutschen Technikmuseum, einschließlich des Spektrums

## PREIS

ab 27€ p.P.

## ZUSÄTZLICH BUCHBAR

Kleine Stadtrundfahrt mit ASB-Reiseleiter mit Stopp am Potsdamer Platz

## ÄNDERUNGEN VORBEHALTEN

# BERLIN OLYMPIASTADION

ANGEBOT A



## ENTDECKUNGSREISE IM OLYMPIASTADION

Wie passen Olympische Spiele und Nationalsozialismus zusammen? Welche Wahrnehmung hatten Besucher/-innen, Journalisten/-innen und Sportler/-innen von den Spielen? Auf welche Art wurden die Medien damals für Inszenierungszwecke genutzt? Wie berichtete die internationale Presse 70 Jahre nach den Olympischen Spielen von 1936 über die FIFA Fußball-Weltmeisterschaft 2006™, die auch im Olympiastadion Berlin stattfand? Antworten auf diese und noch viele weitere Fragen finden sportbegeisterte sowie geschichts- und architekturinteressierte Mittel- und Oberstufenschüler/-innen selbstständig während der Entdeckungstouren durch das Olympiastadion Berlin. Neben der Führung machen zusätzliche Rollenspiele und Workshops die Geschichte greifbar und lebendig.

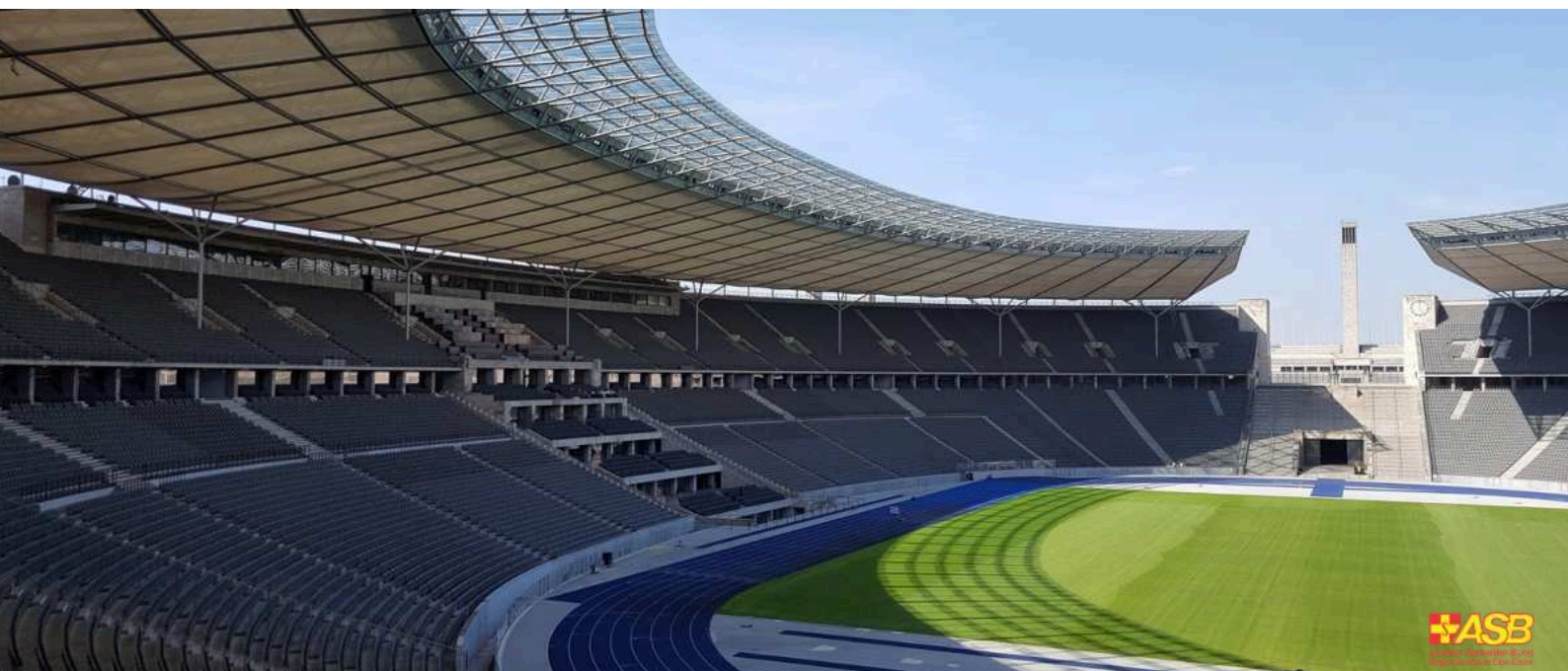
## LEISTUNGEN

Fahrt im Reisebus  
Führung durch das Olympiastadion mit selbst gewähltem Schwerpunkt (Geschichte, Architektur oder Sport)

## PREIS

ab 35€ p.P.

ÄNDERUNGEN VORBEHALTEN





# BERLIN OLYMPIASTADION

ANGEBOT B



## MEHR ALS NUR EIN FUSSBALLSTADION

Wie viele Zuschauer/-innen passen ins Olympiastadion Berlin?

Wo wurde das olympische Feuer entzündet?

An welcher Stelle stehen bei einem Fußballspiel die Kameras?

Waren Cristiano Ronaldo, Lionel Messi, Zinédine Zidane oder Jesse Owens und Usain Bolt schon mal hier?

Antworten auf diese und noch viele weitere Fragen finden sportbegeisterte und geschichtsinteressierte Schüler/-innen der 1. bis 6. Klasse auf einer der verschiedenen Entdeckungstour durch das Olympiastadion Berlin.

Gemeinsam mit einem erfahrenen Guide erforscht ihr das heutige Multifunktionsstadion mit seiner wechselvollen Geschichte. Während der Tour betretet ihr auch Bereiche hinter den Kulissen und begeht euch auf die Spuren der Sportprofis und der großen Musikstars. Werft einen Blick in Bereiche, die ansonsten für die Öffentlichkeit nicht begehbar sind, wie z. B. die Spielerkabinen, die exklusiven Backstagebereiche, die circa 2.000 qm große unterirdische Aufwärmhalle, die vergoldete Kapelle oder den Pressekonferenzraum.

## LEISTUNGEN

Fahrt im Reisebus

Thementour durch das Olympiastadion (verschiedene Touren stehen zur Auswahl)

## PREIS

ab 35€ p.P.

ÄNDERUNGEN VORBEHALTEN



# NATURKUNDEMUSEUM BERLIN

## WAS GIBT ES ZU ENTDECKEN?

Der Besuch im Naturkundemuseum ist ein Erlebnis für alle Wissendurstige.

Hier könnt ihr euch Wissen über viele Bereiche der Evolution aneignen und die Zusammenhänge der Natur entdecken.

Im Museum besteht die Möglichkeit Vorlagen für Schülerarbeitsbögen zu erhalten, die bei einem Besuch der Ausstellung Verwendung finden:

- Entdeckung im Sauriersaal
- Fossilien entdecken
- Minerale entdecken
- Evolution der Pferde

## LEISTUNGEN

Fahrt im Reisebus

Eintritt im Naturkundemuseum, zgl. Führung

## PREIS

ab 29€ p.P.

ÄNDERUNGEN VORBEHALTEN





# POTSDAM FILMPARK BABELSBERG

## TON AN – KAMERA AB UND ACTION!

Der Filmpark befindet sich auf dem Gelände der modernen Medienstadt Babelsberg. Mit seiner grandiosen Mischung aus Entertainment, Action und authentischer Film- und Fernsehwelt, ist der Themenpark ein tolles Ausflugsziel vor den Toren Berlins. Lasst euch in die magische Welt von Film und Fernsehen im Atelier der "Traumwerker" entführen oder erlebt die Stuntshow mit ihren beeindruckenden Vorführungen. Für ultimativen Nervenkitzel sorgt das 4D-Actionkino oder das XD-Erlebniskino im Dom of Babelsberg.

## LEISTUNGEN

Fahrt im Reisebus  
Eintritt im Filmpark

## PREIS

ab 43€ p.P.

ÄNDERUNGEN VORBEHALTEN



**FILMPARK**  
Babelsberg



# UNSERE LANDESHAUPTSTADT POTSDAM

## FÜR "ECHTE BRANDENBURGER" AB KLASSE 4

Die erlebnisreiche Tour für Schüler, die ihre Landeshauptstadt kennenlernen wollen.

Schon während der Fahrt nach Potsdam erfahrt ihr viel über das Bundesland Brandenburg und seine Landeshauptstadt. In Potsdam angekommen erkunden wir bei einem Spaziergang den Park von Sanssouci und lernen viele interessante Fakten über das Leben von Friedrich II.

Während dieser Exkursion erhalten die Schüler ein Arbeitsblatt, auf dem sie alle wichtigen Informationen erfassen können. Im Anschluss hat jeder Schüler die Möglichkeit, die Urkunde "Echter Brandenburger" zu erwerben.

## LEISTUNGEN

Fahrt im Reisebus  
Stadtrundfahrt, ganztägige Moderation  
Anekdoten-Rally im Park Sanssouci

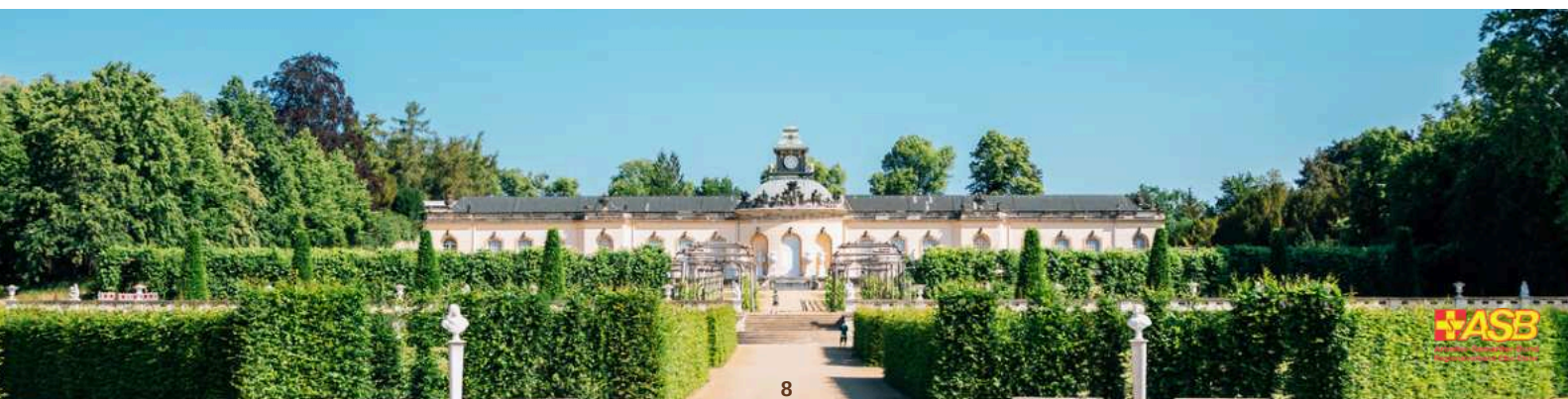
## PREIS

ab 39€ p.P.

## ZUSÄTZLICH BUCHBAR

Führung für Schulklassen im Neuen Palais 77,00€ pauschal

**ÄNDERUNGEN VORBEHALTEN**







# POTSDAM BRANDENBURGS LANDTAG

## POLITIK HAUTNAH ERLEBEN

Während eines geführten Rundgangs durch das Landtagsgebäude erhaltet ihr einen Überblick über die Aufgaben und die Arbeitsweise des brandenburgischen Landesparlaments.

Auf Wunsch habt ihr im Anschluss die Möglichkeit in einer persönlichen Gesprächsrunde einem Landtagsabgeordneten eure Fragen zu stellen.

Im Plenumssaal könnt ihr euch selbst einmal in die Rolle eines Abgeordneten versetzen und zu einem vorgegebenen Thema eine eigene "Landtagssitzung" durchführen.

## LEISTUNGEN

Fahrt im Reisebus  
Führung durch den Landtag  
Mittagessen im Landtag

## PREIS

ab 28€ p.P.

## ZUSÄTZLICH BUCHBAR

Stadtrundfahrt durch Potsdam oder  
Spaziergang durch den Park von Sanssouci mit der  
ASB-Reiseleitung

ÄNDERUNGEN VORBEHALTEN

# FLUGHAFEN LEIPZIG / HALLE

## READY TO TAKE OFF...

Unsere heutige Reise starten wir am Terminal A des Flughafens Leipzig/Halle. Nach der Begrüßung reisen wir weiter zum Terminal B, wo wir bereits zum Check-In erwartet werden.

Anschließend fahren wir mit dem Bus zum Südbereich des Flughafens. Hier hat die Flughafenfeuerwehr mit ihren High-Tech-Löschfahrzeugen ihren Sitz.

Während des Rundgangs werden wir von der Pier und der Fluggastbrücke das faszinierende Vorfelddeschehen rund um die Flugzeuge beobachten und sicher ein wenig in Urlaubsstimmung kommen.

## LEISTUNGEN

Fahrt im Reisebus  
Besichtigung des Flughafens

## PREIS

ab 35€ p.P.

## ÄNDERUNGEN VORBEHALTEN







# SCHAUSPIEL LEIPZIG

## HINTER DEN KULISSEN

Bei einem Rundgang durch das Theater bekommt ihr die Möglichkeit, einen Blick hinter die Kulissen zu werfen und werdet an Orte geführt, die dem Publikum sonst verborgen bleiben.

## LEISTUNGEN

Fahrt mit Reisebus  
Eintritt und Führung durch das Schauspiel in Leipzig

## PREIS

ab 36€ p.P.

**Bitte beachten:** Anmeldung ca. 2 Monate im Vorlauf erforderlich, jeweils nur eine Klasse möglich

**ÄNDERUNGEN VORBEHALTEN**

# JUMP HOUSE LEIPZIG

## SPASS UND ACTION

Das JUMP House Leipzig ist der erste Trampolinpark in Sachsen und der größte in ganz Deutschland.

Auf einer Gesamtfläche von über 4.700 m<sup>2</sup> erwarten euch:

- das riesige FreeJUMP Hauptfeld mit 65 zusammenhängenden Trampolinen,
- der SlamJUMP mit Körben in drei Höhen für Basketball Fans,
- das BagJUMP Luftkissen zum Reinspringen,
- die gigantische Schnipselgrube FoamJUMP mit sechs Trampolinen
- eine Battle Box á la American Gladiator,
- zwei 3D Dodgeball Völkerball Felder,
- ein SurvivalJUMP Springspiel und
- die Ninja Box, ein Hindernisparcours, der Kraft, Ausdauer, Mut und Geschicklichkeit erfordert

... und vieles mehr

## LEISTUNGEN

Fahrt im Reisebus

Eintritt 90min OPENJUMP

**Bite beachten:** Jumpsocken sind für 3,50€ vor Ort zu erwerben (können danach für den nächsten Besuch behalten werden)

## PREIS

ab 43€ p.P.





# ZOO LEIPZIG



## DER NATUR AUF DER SPUR

Erkundet die faszinierende Wildnis mitten im Herzen von Leipzig. Im Zoo erlebt ihr ca. 850 Tierarten in ihren naturnah gestalteten Lebensräumen aufgeteilt auf sechs aufregende Themenwelten und lernt, warum Natur- und Artenschutz so wichtig ist.

Der Zoo Leipzig zählt zu den artenreichsten Zoos in Europa. Er wird stetig modernisiert und befindet sich auf dem Weg zum "Zoo der Zukunft".

Besucht das Gondwanaland und spürt hier den tropischen Regenwald Afrikas, Asiens und Südamerikas mit allen Sinnen.



## LEISTUNGEN

Fahrt im Reisebus  
Eintritt Zoo

## PREISE

ab 42€ p.P.



ÄNDERUNGEN VORBEHALTEN

# BELANTIS LEIPZIG

## WILLKOMMEN IM ABENTEUERREICH

Belantis ist das perfekte Ziel für Jung und Alt. Das AbenteuerReich BELANTIS entführt Euch in acht fantastische Themenwelten, in denen jeder von Euch garantiert auf seine Kosten kommt. Egal ob Ihr den ultimativen Adrenalinkick, das Kribbeln im Bauch oder etwas Ruhiges sucht – unter den 60 Attraktionen ist auf jeden Fall das Passende dabei. Die Achterbahnen, Wasserfahrtschiffe und Karussells sorgen für Spaß ohne Ende. Und das sowohl für kleinere als auch größere Besucher.

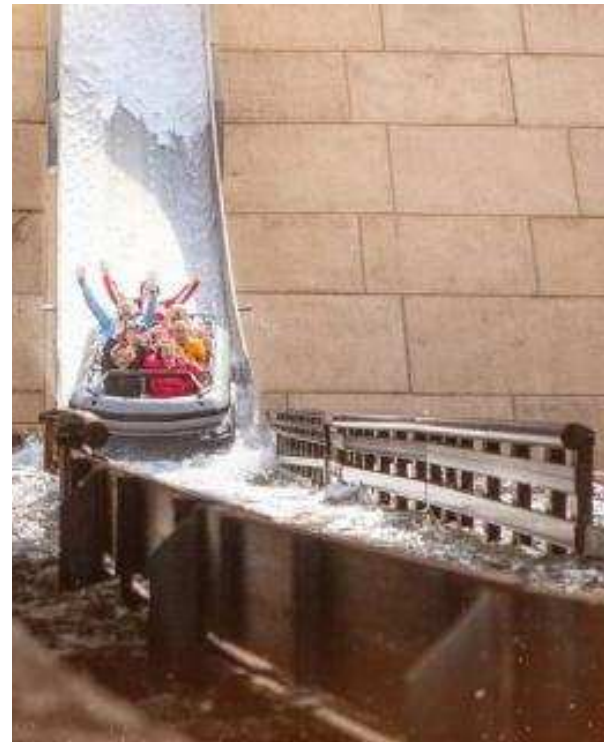
## LEISTUNGEN

Fahrt im Reisebus  
Eintritt Belantis

## PREISE

ab 49€ p.P.

## ÄNDERUNGEN VORBEHALTEN





# SCHOKOLADENMALEREI IN HORNOW UND BESUCH IM PLANETARIUM COTTBUS

## AUF FERNEN (SCHOKO-)PLANETEN

Die Schauwerkstatt im Schokoladenland in Hornow erwartet euch zum Gestalten eurer eigenen Schokolade. Bei einer Filmvorführung macht ihr eine Reise ins Chocolatier-Handwerk.

Im zweiten Teil der Projektfahrt schaut ihr in die Sterne und lasst euch auf ferne Planeten entführen.

**ÄNDERUNGEN VORBEHALTEN**

## LEISTUNGEN

Fahrt im Reisebus  
Eintritt und Schokoladenmalerei in Hornow  
Eintritt und Programm "Frösche, Sterne und Planeten"  
im Planetarium Cottbus

## PREIS

ab 38€ p.P.



# FESTUNGSSPIELE SCHLOSS SENFTENBERG

**KITA UND GRUNDSCHULE**



© Fotos: Museum des Landkreises Oberspreewald-Lausitz



## **KLEINE MUSKETIERE EROBERN DIE FESTUNG**

Jeden Sommer erobern kleine Musketiere die Senftenberger Festung. Auf ihrem Streifzug durch starke Verteidigungswälle und historische Schlossmauern lösen sie allerhand knifflige Rätsel, spannende Aufgaben und Spiele.

Ganz nach dem Musketier-Motto: „Einer für alle, alle für einen!“ lernen die Kinder, wie durch Strategie und Geschick und als Team Herausforderungen gelöst werden. Ein echtes Festungsabenteuer. Als Höhepunkt darf natürlich der Kanonenschuss nicht fehlen.

## **LEISTUNGEN**

Fahrt im Reisebus  
1,5-2h Festungsspiele

## **PREIS**

ab 27€ p.P.

**Bitte beachten:** Nur von Mai - September buchbar

**ÄNDERUNGEN VORBEHALTEN**



# GLÄSERNE MOLKEREI MÜNCHEHOFE



## MIT ALLEN SINNEN ENTDECKEN

Leckerer Quark, Joghurt oder Käse sollten zu einem gesunden Frühstück gehören.

Heute lernt ihr, wie all diese Lebensmittel hergestellt werden. In der gläsernen Molkerei blickt ihr den Mitarbeitern über die Schulter und erfahrt alles über die Herstellung von Käse, Quark und Butter.

Nach einer Verkostung der Produkte stellt ihr eure eigene Butter her.

Im Anschluss wird sich ausgepowert, denn es geht weiter zum Wasserspielplatz in Lübben.



## LEISTUNGEN

Fahrt im Reisebus  
Besichtigung und Verkostung in der Molkerei Münchehofe,  
Buttern und Molkereigeschenk  
Besuch Wasserspielplatz Lübben

## PREIS

ab 33€ p.P.

ÄNDERUNGEN VORBEHALTEN







# PADDELN IM SPREEWALD

## DER NATUR AUF DER SPUR

Startet mit Eurer Klasse auf eine Wasserwandertour in das Biosphärenreservat des Spreewaldes. Ein Tag voller Spaß, Bewegung und Naturerlebnis mit dem Tourenguide vom Bootsverleih Richter.

Euch steht eine Auswahl verschiedener Touren zur Verfügung, bei denen ihr das traditionsreiche Leben im Spreewald näher kennen lernt.

**Hinweis:** Geführte Kanutouren mit Schulklassen werden zur Sicherheit aller Beteiligten grundsätzlich mit Schwimmwesten durchgeführt.

## LEISTUNGEN

Fahrt im Reisebus  
Kanuverleih  
3-stündige Kanutour

## PREIS

ab 41 Personen 26€ p.P.  
ab 31-40 Personen 31€ p.P.  
ab 25-30 Personen 34€ p.P.

**Bitte beachten:** Mindestalter 14 Jahre

**ÄNDERUNGEN VORBEHALTEN**



# Spreewald Lübbenau - Kahnfahrt zum Museumsdorf Lehde

## WILLKOMMEN IM 19. JAHRHUNDERT!

Das älteste Freilandmuseum Brandenburgs bietet einen lebhaften Einblick in das Leben der sorbischen/wendischen und deutschen Spreewaldbewohner vor über 100 Jahren. Aus verschiedenen Regionen des Spreewaldes wurden Hofanlagen zusammengetragen und hier wieder aufgebaut.

Im Freilandmuseum ist alles zu finden, was den Spreewald berühmt gemacht hat: reetgedeckte Holzhäuser, sorbische/wendische Trachten und natürlich typische Köstlichkeiten, wie der scharfe Meerrettich und die Spreewaldgurke.

Programm: Nicht rumgurken, reinbeißen!

Was wäre der Spreewald ohne Gurken? Seit jeher werden hier Gurken sauer eingelegt. Was sonst noch auf dem Speiseplan der Bauern stand, wo man kochte und wie man Lebensmittel auch ohne Kühlschrank lange haltbar machte, erkunden wir auf unserem Weg durch das Museum. Anschließend greifen wir zum Sparschäler und Gemüsemesser und bereiten Schnellgurken zu, von denen jeder ein kleines Gläschen als Kostprobe mit nach Hause nimmt.

## LEISTUNGEN

Fahrt mit Reisebus

1std. Kahnfahrt zum Museumsdorf Lehde

Programm im Museumsdorf „Nicht rumgurken – reinbeißen“

## PREIS

ab 40€ p.P.

ÄNDERUNGEN VORBEHALTEN



© Foto: Freilandmuseum Lehde - Mario Koch Fotografie



© Foto: Freilandmuseum Lehde - Mario Koch Fotografie



© Foto: Freilandmuseum Lehde - Peter Becker



# HOCHSEILGARTEN - ABENTEUERPARK MORITZBURG

## ES GEHT HOCH HINAUS!

Der Waldseilpark "Abenteuerpark Moritzburg" liegt nördlich von Dresden, direkt im Wildgehege Moritzburg.

Der Kletterwald lädt zu einer spannenden Entdeckungsreise in den naturbelassenen Wald ein und bietet ein unvergessliches Abenteuer.

In unmittelbarer Nähe zu den Tieren des Wildgeheges stehen für den Besucher verschiedene Parcours von einfach bis schwierig zum Klettern zur Verfügung. Es ist ein ganz besonderes Erlebnis von Baum zu Baum zu balancieren und in den Baumwipfeln die Natur zu erleben.

Außerdem könnt Ihr euer Können im Bogenschießen unter Beweis stellen.

## LEISTUNGEN

Fahrt im Reisebus

Organisation und Anmeldung durch die ASB Reiseleitung

Eintritt im Hochseilgarten und Wildpark

## PREIS

ab 38€ p.P.

**ÄNDERUNGEN VORBEHALTEN**





# DRESDEN ERLEBNISLAND DER MATHEMATIK

## MATHEMATIK SPIELEND ERLEBEN

Im Dresdner Erlebnisland der Mathematik erleben Schüler aller Altersgruppen Mathematik auf spielerische Art und Weise.

Auf 1000m<sup>2</sup> Ausstellungsfläche findet ihr über 100 Experimente, die zum Mitmachen und Staunen einladen.

"Bitte nicht berühren" gibt es im "Erlebnisland Mathematik" nicht. Im Gegenteil! Anfassen ist ausdrücklich erwünscht! So macht Mathematik Spaß, verblüfft und zeigt, wo überall im Alltag mathematische Sachverhalte zu entdecken sind.

Weiterhin präsentiert die Technische Sammlung ca. 400 Objekte zur Geschichte und zur Gegenwart von Feuerwehr und Feuergefahren. Ihr seid eingeladen, die Natur des Feuers zu entdecken und euch selbst im Umgang mit Feuer zu erproben. Die Präsentation von Versuchen bietet euch die Gelegenheit auf praktische und dennoch ungefährliche Art und Weise ein Feuer zu erkunden.

## LEISTUNGEN

Fahrt im Reisebus  
Eintritt im Erlebnisland Mathematik & Feuershow

## PREIS

ab 31€ p.P.

ÄNDERUNGEN VORBEHALTEN



# SEMPEROPER DRESDEN



## EINE STAATSOPER MIT TRADITION

Die Semperoper in Dresden ist das Opernhaus der Sächsischen Staatsoper Dresden, die als Hof- und Staatsoper Sachsens eine lange geschichtliche Tradition hat.

Während der etwa einstündigen Führung erhalten Sie einen spannenden Einblick in die bewegende Geschichte dieses Bauwerks.

Im Anschluss besuchen wir die berühmte Dresdner Frauenkirche und statten der nicht weniger geschichtsträchtigen Kreuzkirche einen Besuch ab. Danach führt uns unser Stadtpaziergang durch die schöne Altstadt entlang des Fürstenzuges und auf die Dächer des bekannten Dresdner Zwingers.

## LEISTUNGEN

Fahrt im Reisebus  
Eintritt & Führung in der Semperoper

## PREIS

ab 34€ p.P.

## ZUSÄTZLICH BUCHBAR

Stadtrundgang zu den Sehenswürdigkeiten Dresdens unter der ASB Reiseleitung

## ÄNDERUNGEN VORBEHALTEN





# HYGIENEMUSEUM DRESDEN

## DAS MUSEUM VOM MENSCHEN

Das 1912 gegründete Deutsche Hygiene-Museum ist ein Unikat unter Europas Museen. Neben der populärwissenschaftlichen Dauerausstellung "Abenteuer Mensch" mit der Gläsernen Frau und dem interaktiven Kinder-Museum "Welt der Sinne" könnt ihr hier aufwendig inszenierte Sonderausstellungen erleben, in denen aktuelle Themen aus Kultur, Wissenschaft und Gesellschaft zur Diskussion gestellt werden.

Die Sonderausstellungen beschäftigen sich mit einem breiten Spektrum von aktuellen und historischen Fragestellungen - von Liebe und Glück, Tod, Sport und Tanz bis hin zu Klima, Sprache oder Scham. Mit ihren kuratorischen Konzepten und neuartigen Szenografien stoßen sie auf Resonanz nicht nur beim allgemeinen Publikum, sondern auch in der Museums- und Medienszene.

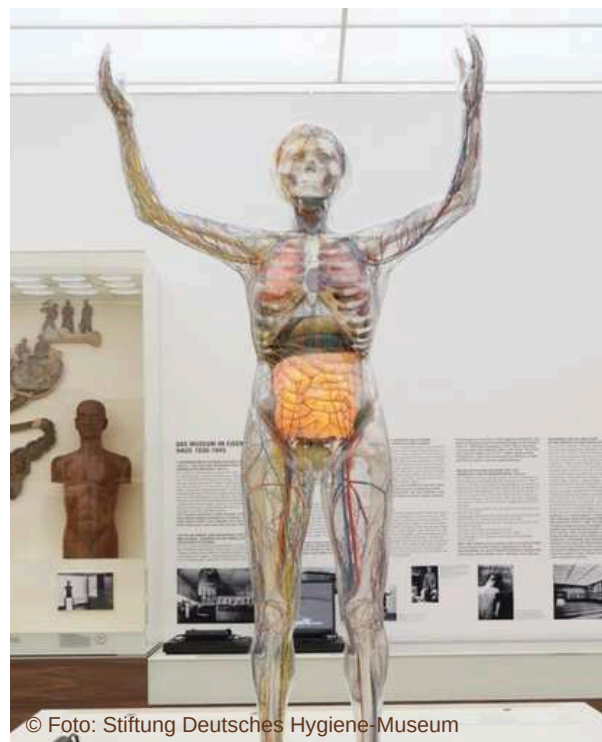
## LEISTUNGEN

Fahrt im Reisebus  
Eintritt & Führung im Hygienemuseum

## PREIS

ab 31€ p.P.

ÄNDERUNGEN VORBEHALTEN



# ZOO DRESDEN



## TIERISCH WAS ERLEBEN

Der Zoo Dresden beherbergt mehr als 1500 Tiere in mehr als 270 Arten.

Seine Fläche beträgt rund 13 Hektar. Der Tierbestand bietet eine faszinierende Reise durch alle Kontinente. Das absolute Highlight sind die Koalas im Prof. Brands-Haus sowie die afrikanischen Tiere wie Giraffe, Löwe und Elefant.

In den letzten Jahren wurden viele Tieranlagen modernisiert, vergrößert und zeitnah gestaltet.

Ein weiterer Höhepunkt dieses Ausflugs ist die Rundfahrt mit der Parkeisenbahn durch den Großen Garten. Hier startet ihr am Zoo und endet am Hauptbahnhof der Parkeisenbahn.

## LEISTUNGEN

Fahrt im Reisebus  
Eintritt im Zoo

## PREIS

ab 30€ p.P.

**Hinweis:** Schulbescheinigung erforderlich

**ÄNDERUNGEN VORBEHALTEN**



# DRESDEN

# SUPER FLY AIR SPORTS

## SPASS UND ACTION

Erlebt einen Tag der sportlichen Superlative im Superfly Dresden!

In dem ca. 2.000 m<sup>2</sup> großen Park erwarten euch atemberaubende Attraktionen und Herausforderungen zum Auspowern.

**Water Trampoline** - Lasse Dich vom Trampolin in die Luft befördern, um dann sanft im Schaumstoffbecken zu landen.

**Ninja Parcours** - Der Parcours mit vielen verschiedenen Hindernissen - die Challenge für richtige Ninja Warrior.

**Battle Bridge** - Bringe Deinen Gegner geschickt aus der Balance und befördere ihn vom Balken in die Schaumstoffgrube.

**Swing Fall** - Schwing Dich wie im Zirkus am Trapez durch die Lüfte und springe gekonnt wieder ab.

**Und vieles mehr!!**

## LEISTUNGEN

Fahrt im Reisebus

Eintritt für 90min

**Bitte beachten:** Jumpsocken sind für 2,50€ vor Ort zu erwerben (eigene Stoppersocken können mitgebracht werden)

## PREIS

ab 41 Personen 30€ p.P.

ab 31-40 Personen 34€ p.P.

ab 25-30 Personen 38€ p.P.

**ÄNDERUNGEN VORBEHALTEN**





# SAURIER-PARK KLEINWELKA

## WILLKOMMEN IM GRÖSSTEN SAURIERPARK DEUTSCHLANDS

Die Stars des 16 Hektar großen Freizeitparks sind über 200 Dinosaurier.

Die Riesen der Jura-Zeit wie Brachiosaurus, Diplodocus oder Barosaurus werden euch durch ihre enorme Größe beeindrucken. Große Raubsaurier wie Allosaurus, Gorgosaurus und der berühmte Tyrannosaurus Rex lassen euch ihre frühere Gefährlichkeit spüren. Aber auch viele kleinere Saurierarten mit interessanten Formen können entdeckt und bestaunt werden. Viele Saurier sind so in Szenen dargestellt, dass mit etwas Fantasie das Leben und die Kämpfe in der Urzeit erfahrbar sind. Zu jedem Saurier erfahrt ihr interessante Dinge über deren Leben und Zeitalter.

## LEISTUNGEN

Fahrt im Reisebus  
Eintritt Saurierpark

## PREIS

ab 38€ p.P.

**ÄNDERUNGEN VORBEHALTEN**





# DÖBELN KARLS ERLEBNISDORF

## WILLKOMMEN IN KARLS ERDBEER-WELT

Einst DIE Attraktion im Ostseurlaub, gibt es Karls Erlebnisdörfer längst nicht mehr nur an der Küste. Im Frühling 2024 eröffnete das erste Erlebnisdorf auch in Mittelsachsen.

Auf euch warten zahlreiche Attraktionen und Ausstellungen. Düst mit dem Raupenexpress durch luftige Höhen, gebt Gas auf der Mini-Go-Kart-Bahn oder werdet in Karls Keramik-Werkstatt kreativ. Umgeben seid ihr dabei stets von leckerem Erdbeerduft.

## LEISTUNGEN

Fahrt mit Reisebus  
Eintritt Karls Erlebnisdorf

## PREIS

ab 40€ p.P.

## ÄNDERUNGEN VORBEHALTEN



# TEICHLAND NEUDORF

## ERLEBNISSE IM MINUTENTAKT

Vom Tagebau über Kraftwerk bis zum größten Lausitzer Freizeitpark samt Sommerrodelbahn liegt hier, beim Erlebnispark Teichland, alles direkt beieinander. Zudem kann hier der Entstehungsprozess von Deutschlands größtem künstlich geschaffenen See verfolgt werden.

Die unmittelbare Kombination aus Freizeitspaß und Erlebnispädagogik im wichtigen Themenbereich Energie ermöglicht hier besonders spannende und abwechslungsreiche Schulausflüge. Diese werden durch eine Kooperation des Erlebnisparks Teichland mit dem Energieunternehmen Vattenfall ermöglicht und sind insbesondere auf die Klassenstufen 4 bis 10 abgestimmt.

Hier wird viel geboten: vom Sommerrodeln bis zum Besuch des Stahlgiganten F60, einer der größten beweglichen Arbeitsmaschinen der Welt. Ein sorgfältig erarbeitetes Konzept bietet verschiedene Varianten in Kombination betreuter Führungen durchs Kraftwerk oder in den aktiven Tagebau.

Der Erlebnispark Teichland eröffnet einen weiten Blick in die Region des Peitzer Landes. Die Sommerrodelbahn mit mehr als 900m Länge, ein Irrgarten, Zipline-Parcours, Bungee-Trampolin, Elektro-Racer, Kletterfelsen und vieles mehr laden Groß und Klein zu einem aufregenden Tag ein.

## LEISTUNGEN

Fahrt im Reisebus  
Eintritt inkl. 6 Chips (2 Chips = 1 Runde Minigolf, 5min Bungee-Trampolin, 4min Lauf-Rolle oder Wasserball, 1x Steilwandklettern, 1x 14m Strickleiter erklimmen)

## PREIS

ab 41€ p.P.

## ÄNDERUNGEN VORBEHALTEN





# KULTURINSEL EINSIEDEL

## DER ABENTEUERFREIZEITPARK FÜR DIE GANZE FAMILIE

### DIE GEHEIME WELT VON TURISEDE

Egal wie alt du bist - hier wirst du zum Hochseekapitän oder Höhlenforscher.

Die Spiel Landschaft mit 479m unterirdischen Gängen, Baumhausdorf, Käseberglabyrinth, Großraumwasserspiel, Zauberschloss mit Katakomben und Teufelsrutsche, Piratenschiff, Blockhausgalerie, Skulpturen, Märchenbühne, Galeriecafé, Fabeltierzoo, Teufelsbrücke und vieles mehr lädt zum entdecken ein und hält zahlreiche Abenteuer bereit.

### LEISTUNGEN

Fahrt im Reisebus  
Eintritt im Freizeitpark

### PREIS

ab 35€ p.P.

ÄNDERUNGEN VORBEHALTEN



# GEDENKSTÄTTE SACHSENHAUSEN



© Foto: Gedenkstätte und Museum Sachsenhausen | Stiftung Brandenburgische Gedenkstätten

## GEDENKSTÄTTE UND MUSEUM

Besucht zur Wahrung des Andenkens der Opfer des Nationalsozialismus mit uns die Gedenkstätte Sachsenhausen.

Dreizehn Dauerausstellungen, die einem dezentralen Gesamtkonzept folgen und meistens in Originalgebäuden präsentiert werden, machen die komplexe Geschichte Sachsenhausens an den authentischen Orten für alle Besucher erfahrbar. In den Ausstellungen und Museen wird die konkrete Geschichte des jeweiligen Präsentationsortes mit einer thematischen Darstellung verknüpft. In der ehemaligen Häftlingsküche befindet sich eine Überblicksausstellung zur Geschichte des KZ Sachsenhausen, die auf die anderen thematischen Ausstellungen verweist.

## LEISTUNGEN

Fahrt im Reisebus  
Führung in der Gedenkstätte  
Sachsenhausen

## PREIS

ab 34€ p.P.

**Bitte beachten: Anmeldung  
mindestens 4 Monate im Vorfeld**

**ÄNDERUNGEN VORBEHALTEN**



# GEDENKSTÄTTE AUSCHWITZ

## ZUM GEDENKEN DER OPFER DES NATIONALSOZIALISMUS UND DER JUDENVERFOLGUNG

Wir starten ca. 0.00Uhr mit euch Richtung Auschwitz.

Während der Nachtfahrt zeigen wir den Film "Schindlers Liste" und eine tiefgründige Dokumentation über das Grauen von Auschwitz.

Ca. 8.30Uhr beginnt die Führung im Gelände des Vernichtungslagers Auschwitz mit anschließender Besichtigung von Birkenau.

Ca. 14.00Uhr treten wir die Heimreise an.

## LEISTUNGEN

Fahrt im Reisebus  
Führung in der Gedenkstätte Auschwitz/Birkenau

## PREIS

ab 85€ p.P.

Empfehlenswert ab Klassenstufe 9

**ÄNDERUNGEN VORBEHALTEN**



# SCHÜLERFREIZEIT IN DER JUGENDHERBERGE GROSS KÖRIS

## DER SEE RUFT!

Sonnenauf- und -untergang über dem See, malerische Landschaft, herrliches Licht. Die Jugendherberge liegt direkt am Ufer des Köriser Sees unter hohen Kiefern inmitten der Seenlandschaft des Naturparks Dahme-Heideseen. Baden, Relaxen und Ausflüge in der Natur oder nach Potsdam und Berlin - die Jugendherberge bietet für jeden etwas.

Wir bieten komplette Programmpakete für Klassen und Gruppen an. Unsere erlebnis- und freizeitpädagogischen Programmangebote sind für jeden etwas.

Freizeitmöglichkeiten vor Ort: Badestrand, Lagerfeuerplatz, Tischtennis, Volleyball, Fußball, Brett- und Gesellschaftsspiele, Ruderboote, Kanu- und Fahrradverleih

## LEISTUNGEN

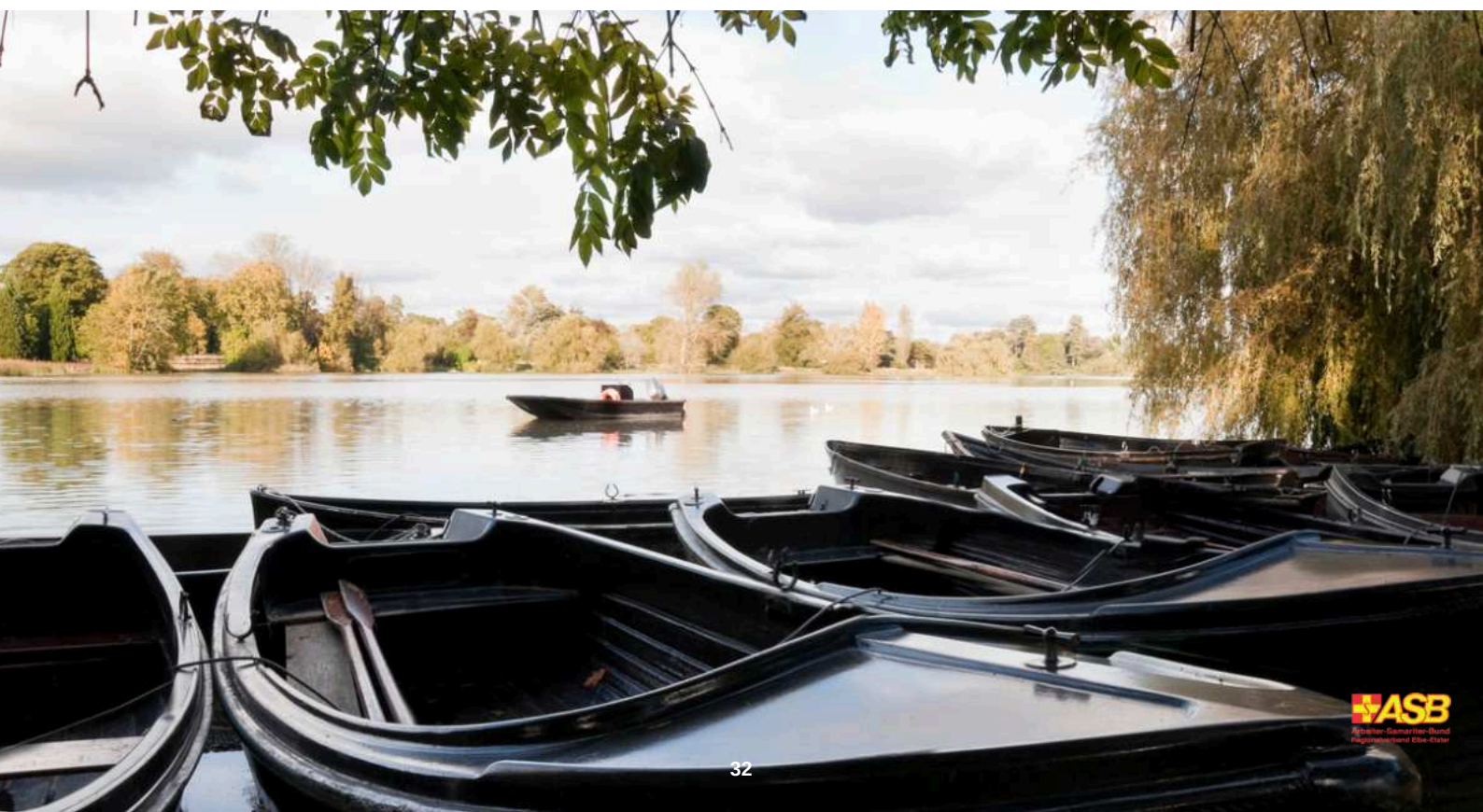
Fahrt im Reisebus  
2x Übernachtung mit Vollpension ohne Bettwäsche  
Eintritt im Tierpark Berlin  
Eintritt im Filmpark Babelsberg  
ganztägiges Abenteuerprogramm am Köriser See

## PREIS

ab 269€ p.P.

**Mindestteilnehmerzahl 20 Personen**

**ÄNDERUNGEN VORBEHALTEN**





# WEISSENHÄUSER STRAND

## AB ANS MEER

Erlebt wunderbare und erholsame Tage im Ferien- und Freizeitpark an der Hohwachter Bucht. Der direkt am Meer gelegene Park verfügt über zahlreiche witterungsunabhängige Sport- und Freizeiteinrichtungen.

Im "Abenteuer Dschungelland" warten tolle Attraktionen darauf entdeckt zu werden: Hochseilklettergarten, Piratenkino, Kletterwand, riesige Terrarienlandschaft, Spiegellabyrinth und vieles mehr.

Im Subtropischen Badeparadies könnt ihr euch nach Herzenslust austoben: zahlreiche Wasserrutschen, ein Wellenbecken, der Wildwasserkanal und vieles mehr erwarten euch.

Die Multifunktionsarena für Fuß- und Basketball, Badminton und Tischtennis runden das Freizeitangebot ab.

## UNTERBRINGUNG

Ihr seid in 4-Personen Apartments mit einem Schlafraum und einem kombinierten Wohn-Schlaf-Raum mit Doppelcouch, Dusche/WC, Radio, Balkon und Küchenzeile zur eventuellen Selbstversorgung untergebracht.

## LEISTUNGEN

Fahrt im Reisebus

4x Übernachtung mit Halbpension

Fahrt nach Laboe inkl. Führung und Kombiticket im Marine Ehrenhof und U-Boot

Fahrt nach Lübeck inkl. Stadtführung

Eintritt im Hansa-Park Sierksdorf

## PREIS

ab 389 € p.P.



## REISE- UND TEILNAHMEBEDINGUNGEN

### 1. Anmeldung

Die Anmeldung kann mündlich, fernmündlich oder schriftlich erfolgen. Sie ist verbindlich für den Abschluss des Reisebetrages und erfolgt durch den Anmelder für alle in der Anmeldung mit aufgeführten Personen.

### 2. Bezahlung

Mit Vertragsabschluß wird eine Anzahlung in Höhe von zehn von Hundert Prozent des Reisepreises zur Zahlung fällig, höchstens jedoch 25,00 €. Die Anzahlung wird dem Reisepreis angerechnet. Die in der Reisebestätigung angegebene Restzahlung ist bis 30 Tage vor Reisebeginn zu entrichten. Bei Restzahlung wird ein Sicherungsschein im Sinne von § 651 k Abs. 3 BGB ausgehändigt.

### 3. Leistungen

Die im Prospekt enthaltenen Angaben sind für den Reiseveranstalter bindend. Der Reiseveranstalter behält sich jedoch ausdrücklich vor, aus sachlich berechtigten, erheblichen und nicht vorhersehbaren Gründen vor Vertragsabschluß eine Änderung der Prospektangaben zu erklären, über die der Reisende vor Buchung selbstverständlich informiert wird. Abänderungen und Nebenabreden vom Reisevertrag sind vom ASB-Reisedienst schriftlich zu bestätigen. Für die Richtigkeit von Angaben in Gebiets-, Orts- und Hausprospekten übernimmt der ASB-Reisedienst keine Gewähr. Sie sind nicht Gegenstand des Reisevertrages. Druck- und Rechenfehler in Programm und Vertrag können nicht ausgeschlossen werden. Wir bemühen uns die Zimmer, die vom ASB-Reisedienst im namentlich erwähnten Hotel zu reservieren, behalten uns aber das Recht vor, ein anderes gleichwertiges Hotel selber Kategorie am Ort oder in der Nähe zu benutzen. Falls ein Hotel höherer Kategorie gebucht werden muss, so übernimmt der ASB-Reisedienst die Mehrkosten. Die Unterbringung erfolgt in Doppelzimmern. Einzelzimmer stehen gegen Aufpreis zur Verfügung. Sofern bei einer halben Doppelzimmerbuchung ein geeigneter Partner fehlt, erfolgt die Unterbringung nach Möglichkeit im Einzelzimmer. In diesem Fall wird der Einzelzimmerzuschlag nacherhoben. Programmänderungen müssen wir uns vorbehalten. Rundfahrten können entfallen, wenn Fahrer bzw. Reiseleiter aus Gründen der Witterung und des Straßenzustandes die Sicherheit nicht garantieren können. Für die aus diesen Gründen ausfallenden Teilleistungen können keine Regressansprüche geltend gemacht werden. Im Falle eines von uns zwangsläufig in Anspruch genommenen Beförderungsmittels müssen wir uns vorbehalten, dass dieses Fahrzeug unserem Standard nicht entsprechen kann. Bei Transfers und im Sommerurlaubspendel setzen wir anhängig von der Reisegruppengröße auch Kleinbusse ein. Der Reiseteilnehmer ist verpflichtet, bei eventuellen Leistungsstörungen alles ihm zumutbare zu tun, um zu einer Behebung der Störung beizutragen und möglich entstehenden Schaden gering zu halten. Der Reiseteilnehmer ist insbesondere verpflichtet, seine Beanstandungen unverzüglich dem Hotel, dem Reiseleiter oder Fahrer in schriftlicher Form zur Kenntnis zu geben und den Empfang in schriftlicher Form bestätigen zu lassen. Sammelbeanstandungen werden nicht berücksichtigt. Können die Leistungsstörungen nicht behoben werden, so müssen die Beanstandungen unverzüglich dem ASB-Reisedienst mitgeteilt werden. Kommt der Reiseteilnehmer diesen Verpflichtungen nicht nach, so stehen ihm Ansprüche insoweit nicht zu. Ersatzansprüche wegen offensichtlicher Mängel von Begleitungen verfallen, wenn sie dem ASB-Reisedienst nicht innerhalb einer Ausschlussfrist von einem Monat schriftlich bekannt gegeben werden. Der ASB-Reisedienst haftet nicht für Leistungen, die als Fremdleistungen lediglich vermittelt werden, so z.B. fakultativ am Ort gebuchte Ausflüge sowie die gastronomische Versorgung in Verkehrsmitteln, Beeinträchtigung durch Sitten, Gepflogenheiten und Mentalitäten im Gastland sind, abhängig vom Reiseziel, nicht auszuschließen.

### 4. Leistungs- und Preisänderung

Der ASB-Reisedienst ist verpflichtet, den Kunden über Leistungsänderungen oder -abweichungen unverzüglich in Kenntnis zu setzen. Der ASB-Reisedienst behält sich vor die ausgeschriebenen und im Reisevertrag bestätigten Preise im Fall der Erhöhung von Beförderungskosten oder der Abgaben für bestimmte Leistungen, wie Hafengebühren und Flugplatzgebühren oder der Veränderung der für die betreffende Reise geltenden Wechselkurse, in dem Umfang zu ändern, wie sich die Erhöhung oder Änderung pro Person bzw. pro Sitzplatz auf den Reisepreis auswirkt, sofern zwischen Vertragsabschluss und dem vereinbarten Reisetrip mehr als 4 Monate liegen. Im Falle einer nachträglichen Änderung des Reisepreises oder einer wesentlichen Programmleistung hat der ASB-Reisedienst den Reisenden unverzüglich, spätestens jedoch 21 Tage vor Reiseantritt, davon in Kenntnis zu setzen. Preiserhöhungen nach diesem Zeitpunkt sind nicht zulässig. Bei Preiserhöhungen, um mehr als 5% oder im Fall der erheblichen Änderung einer wesentlichen Reiseleistung ist der Reisende berechtigt, ohne Gebühren vom Reisevertrag zurückzutreten oder die Teilnahme an einer mindest gleichwertigen Reise zu verlangen, wenn der Reiseveranstalter in der Lage ist, eine solche Reise ohne Mehrpreis für den Reisenden aus seinem Angebot anzubieten.



## 5. Rücktritt des Kunden

Es ist ratsam, für jede Reise eine Reiserücktrittsversicherung abzuschließen. Diese Versicherung ist nicht im Reise- oder Fahrpreis enthalten. Tritt der Kunde eine Reise nicht an, so entstehen folgende Rücktrittskosten: Bis 30 Tage vor Reisebeginn 50,00 € ab 21 Tage vor Reisebeginn 60% der Gesamtkosten. Ab 14 Tage vor Reisebeginn 80 %. Ab 7 Tage vor Reisebeginn 100%. Der Nachweis und die Geltendmachung auch höherer Stornokosten bleibt dem ASB-Reisedienst bei allen Reisen vorbehalten. Bei Stornierung am Abreisetag oder bei Nichterscheinen zur Abfahrt wird der gesamte Reisepreis zur Zahlung fällig. Bis zum Reisebeginn kann der Reisende verlangen, dass anstatt seiner ein Dritter in die Rechte und Pflichten aus dem Reisevertrag eintritt. Der ASB-Reisedienst kann dem Eintritt des Dritten widersprechen, wenn dieser den besonderen Erfordernissen der Reise nicht genügt oder einer Teilnahme gesetzliche Vorschriften oder behördliche Anordnungen entgegenstehen. Tritt ein Dritter in den Vertrag ein, so haftet er und der Reisende dem ASB-Reisedienst als Gesamtschuldner für den Reisepreis und die durch den Eintritt des Dritten eventuell entstehenden Mehrkosten. Werden auf Wunsch des Kunden nach Buchung und Reisevertragsabschluss noch Änderungen hinsichtlich Reiseziel, Reiseantritt, Unterkunft oder Beförderung vorgenommen, so berechnet der ASB-Reisedienst 25,00 € pro Änderung und pro Teilnehmer.

## 6. Rücktritt oder Kündigung durch den Reiseveranstalter

Der ASB-Reisedienst kann in dringenden Fällen den Reisevertrag kündigen:

- a) Ohne Einhaltung einer Frist, wenn der Kunde die Durchführung der Reise ungeachtet einer Abmahnung des Reiseleiters oder Fahrers nachhaltig stört oder sich in solchen Maße vertragswidrig verhält, dass die sofortige Aufhebung des Vertrages gerechtfertigt ist. Kündigt der ASB-Reisedienst in diesem Falle so bleibt der Anspruch auf den Reisepreis bestehen. Der ASB-Reisedienst muss sich jedoch den Wert der ersparten Aufwendungen anrechnen lassen, einschließlich der von Leistungsträgern gutgebrachte Beträge.
- b) Bei Nichterreichen einer Mindestteilnehmerzahl von 25 Personen. Die Rücktrittserklärung ist dem Reisenden unverzüglich zuzuleiten, spätestens jedoch 2 Wochen vor Reisebeginn. Der Reisende erhält den vollen Reisepreis zurück. Ein weiterer Anspruch ist ausgeschlossen.
- c) Bei nichtvorhersehbaren Ereignissen höherer Gewalt und objektiv bedingten Umständen, die die Reise erheblich erschweren, gefährden und beeinträchtigen oder die Reisedurchführung für den Veranstalter ökonomisch unzumutbar machen.

Der Reisende erhält den vollen Reisepreis zurück. Ein weiterer Anspruch ist ausgeschlossen.

## 7. Haftung des Veranstalters

Der ASB-Reisedienst haftet im Rahmen der Sorgfaltspflicht eines ordentlichen Kaufmanns für:

- die gewissenhafte Reisevorbereitung die sorgfältige Auswahl und Überwachung der Leistungsträger die Richtigkeit der Beschreibung aller im Katalog angegebenen Reiseleistungen
- die ordnungsgemäße Erbringung der vertraglich vereinbarten Reiseleistungen

Die Haftung des Reiseveranstalters ASB-Reisedienst ist auf den dreifachen Reisepreis beschränkt.

## 8. Gepäckbeförderung

Die Mitnahme von Gepäck erfolgt auf eigenes Risiko des Reisenden. Der ASB-Reisedienst übernimmt keine Haftung bei Verlust, Diebstahl oder Einbruch. Der Abschluss einer Reisegepäckversicherung wird dringend empfohlen!

## 9. Unwirksamkeit einzelner Bestimmungen

Die Unwirksamkeit einzelner Bestimmungen des Reisevertrages hat nicht die Unwirksamkeit des gesamten Vertrages zur Folge.

## 10. Gerichtsstand

Leistungs- und Erfüllungsort ist 04916 Herzberg/Elster.

Tritt der ASB-Reisedienst als Reisevermittler auf, so gelten automatisch die Geschäftsbedingungen des Reiseveranstalters.

Ihr ASB-Reisedienst



**BEI SCHÜLERN EBENFALLS BELIEBT, UNSER**



## **DAS ASB-SPIELMOBIL**

Der Natur, sich selbst und anderen ein Stück näher kommen.

Durch das Spielmobil wollen wir eine positive Spiel- und Erfahrungswelt schaffen, in der Möglichkeiten für erlebnisreiche, Bildungs- und Sozialverhalten fördernde, umweltbewusste und gesundheitsfördernde Freizeitgestaltung realisiert werden können.

Seit 1996 ist das ASB Spielmobil im Landkreis Elbe-Elster unterwegs. Auf unzähligen Festen in Städten und Gemeinden, sowie in Vereinen, Schulen und Kitas wurden Kinder aktiv durch Spiele, Hüpfburgen oder Bastelarbeiten mit einbezogen.

## **KINDERFESTE**

Die darin enthaltenen Spielaktionen sind eine Bereicherung für jedes Schulfest.

Die Kinder können aktiv an den Wettspielen oder Bastelaktion teilnehmen. Ebenfalls kann ein Schminkstand oder die Hüpfburg bestellt werden. Es ist auch möglich, traditionelle oder themenbezogene Spielaktionen zu bestellen.

### **Das sind unsere Themen:**

- » Fasching
- » Halloween
- » Weihnachten
- » Indianer
- » Piraten
- » Hexen
- » Wikinger
- » Märchen
- » Orient
- » Wasserspiele







## ERLEBNISPÄDAGOGIK

Wandern durch den Wald, mit Pfeil und Bogen schießen und anschließend ein Lagerfeuer entzünden, gute Freunde finden, Teams bilden – das sind die Erlebnisse, die man nicht vergisst. Das ist für uns Erlebnispädagogik.

Ziel ist es, Kinder und Jugendliche für die Natur zu begeistern und zu sensibilisieren. Nebenbei wird Naturwissen vermittelt und die Orientierung sowie die Motorik geschult.

### Das sind unsere Angebote:

- » Waldrallye und/oder Seilgarten
- » Orientierungswanderung und/oder Geocaching
- » Klettern am Baum und Felsen
- » Floßbauen und -fahren
- » Geländespiele (individuell auf Anfrage)

## TEAMBILDUNG

Dieses spezielle Angebot richtet sich an Schulen, Horte und Vereine. Durch kooperative Abenteuerspiele werden soziale Kompetenzen geschult und gezielt gefördert.

### Das sind unsere Angebote:

- » Tip Top Team
- » Bausteinaktion „Was klotzt Du?“
- » Kooperationsspiele
- » Kämpfen nach Regeln

## Das ASB-Spielmobil

Ansprechpartner: Mario Gaudlitz

Telefon 0 35 36 2 . 63 33

Mobil 017 2 . 47 42 146

E-Mail [spielmobil@asbee.de](mailto:spielmobil@asbee.de)



